

# METHODE DE PROGRAMMATION SIMPLY DIGITAL TV

1/ Télécharger le logiciel sur notre site : <http://www.tvcontrol.tv/Setup%20IR%20Remote.exe> et l'installer sur votre PC. Pensez à cocher la case "raccourci" pour avoir l'icône sur le bureau.

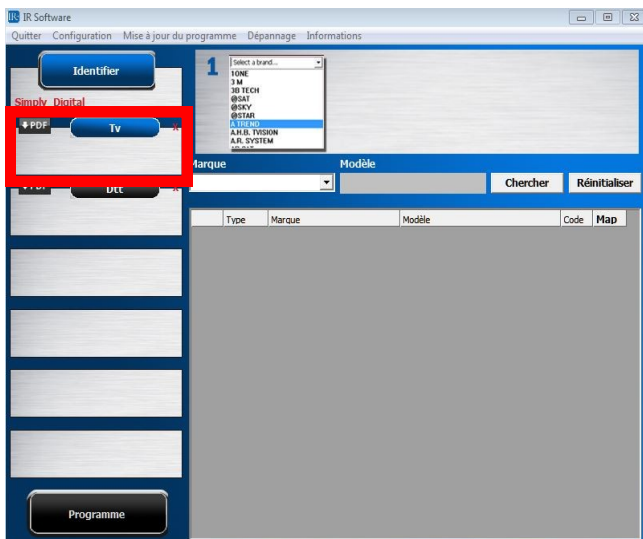
2/ Brancher le programmeur infrarouge via le cordon USB et positionnez la télécommande à environ 1cm.



3/ Lancez le logiciel installé précédemment puis cliquez sur OK. Une fenêtre s'ouvre. Si cela vous est proposé, faites la mise à jour en cliquant sur le message puis suivez les instructions.



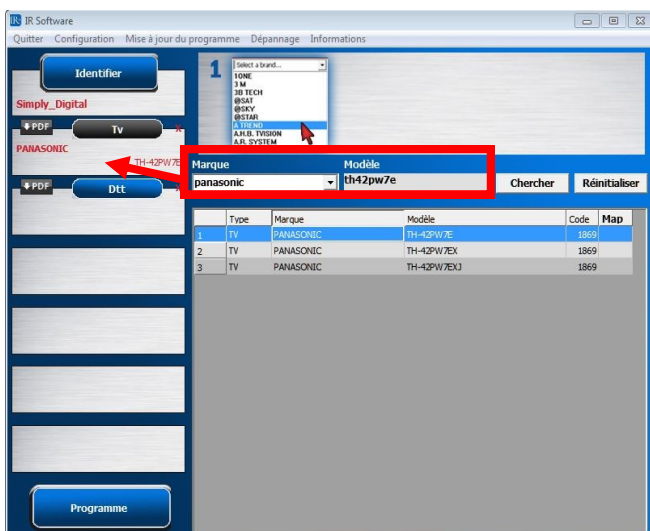
4/ Une fois sur cette page, l'onglet bleuté "TV", où va s'effectuer la programmation à venir, est sélectionné automatiquement par défaut



5/ Renseignez alors, comme dans l'exemple, la marque et la référence de votre appareil à programmer puis cliquez 2 fois sur la ligne correspondante dans la liste au dessous.

La marque et la référence de votre appareil doivent s'affichées sous le 1er onglet sélectionné automatiquement au départ (TV).

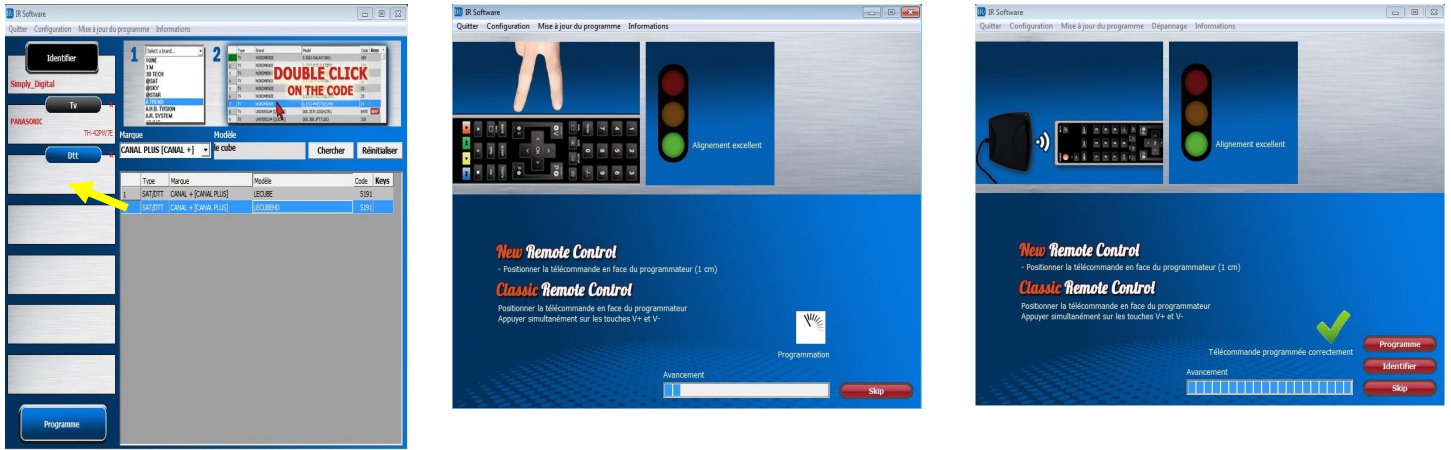
L'onglet suivant (DTT) change automatiquement de couleur pour devenir bleu, en attente de la prochaine programmation.



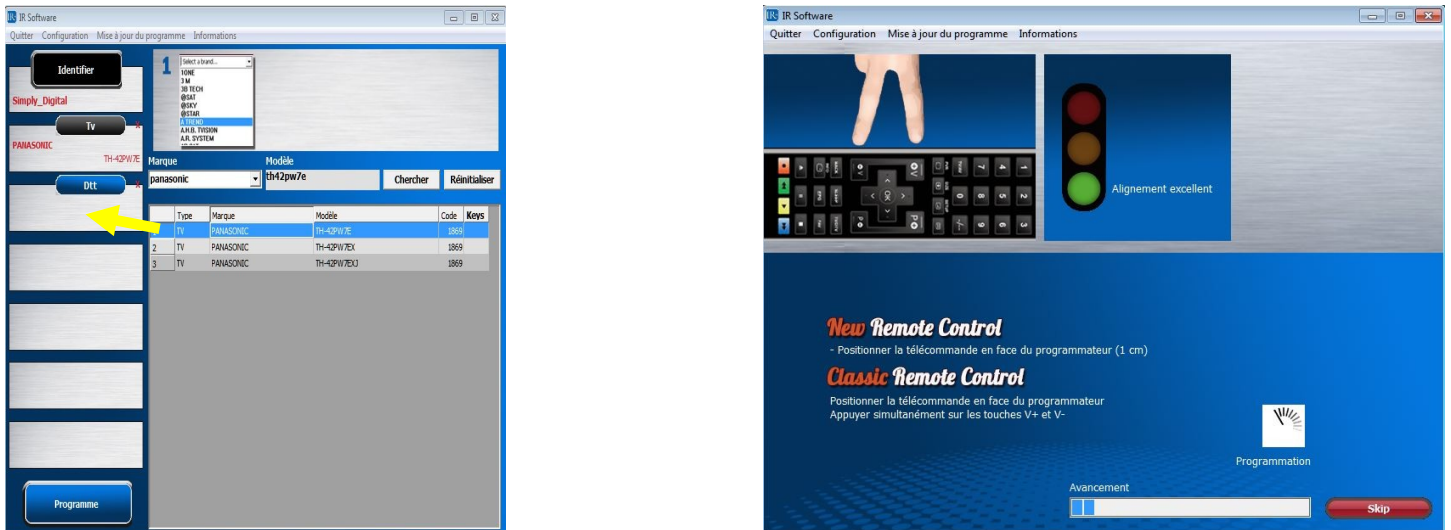


**Si vous avez un 2ième appareil à programmer, passez à l'étape 6.**  
**Si vous n'avez pas d'autre appareil à programmer, passez à l'étape 7.**

**6/** Pour programmer un 2ième appareil, renseignez votre nouvelle référence à la place de l'ancienne, puis cliquez 2 fois sur la ligne correspondante dans la nouvelle liste. Le fait de cliquer 2 fois lancera automatiquement la programmation de la SIMPLY DIGITAL TV. **La programmation est terminée.** Vous pouvez effectuer l'étape 8 qui confirmera la bonne programmation (facultatif).



**7/** Si vous n'avez pas d'autre appareil à programmer, vous ne devez pas laisser le 2ième onglet DTT sans programmation. Vous devez obligatoirement remettre la même référence mise dans le 1er onglet (TV) en cliquant 2 fois sur la ligne bleutée dans la liste (image 1). Le fait de cliquer 2 fois sur la ligne bleutée va lancer obligatoirement la programmation de la SIMPLY DIGITAL TV (image 2). **La programmation est terminée.** Vous pouvez effectuer l'étape 8 qui confirmera la bonne programmation (facultatif).



**8/** Une fois l'avancement de la programmation terminée, vous pouvez alors vérifier la bonne programmation de votre télécommande en cliquant sur l'onglet "IDENTIFIER". Si la référence de votre appareil apparait sous les 2 onglets (image 2), votre télécommande

